

# Mantenimiento Preventivo y Actualizaciones

Técnicas de contramedidas Electrónicas

Ficha Técnica  
**ADS Advance Defense Systems**

---

Tel. fijo 55 8881-8550

Calz. de los Jinetes 7, Las Arboledas, 52950  
Cd López Mateos, Méx.



[www.ads-mexico.com.mx](http://www.ads-mexico.com.mx)



[contacto@ads-mexico.com.mx](mailto:contacto@ads-mexico.com.mx)



## Mantenimiento Preventivo y Actualizaciones

Es un mantenimiento basado en inspecciones regulares a los equipos de contramedidas con el fin de anticipar y fallas funcionales. Consiste en prevenir o corregir el deterioro sufrido en un equipo, por variables como el uso normal, el clima, o fallas de algún accesorio que no repercuta en la funcionamiento principal, en tanto las actividades se ejecutan previendo que el equipo presente fallas mayores.



En las tareas de mantenimiento preventivo se analiza la condición de los equipos para determinar otras intervenciones de los técnicos: limpieza y lubricación de piezas, reemplazo de algunas piezas desgastadas como cubre polvos y pen drive, revisiones del estado general de los equipos, entre otros.

El personal de ADS, en sus distintas áreas de operación, cuenta con amplia trayectoria en la manipulación, reparación y conocimiento de los equipos de contramedidas electrónicas lo que permite garantizar la operación continua, eficiente, segura y confiable de los equipos.



Tel. fijo 55 8881-8550

Calz. de los Jinetes 7, Las Arboledas, 52950  
Cd López Mateos, Méx.

 [www.ads-mexico.com.mx](http://www.ads-mexico.com.mx)

 [contacto@ads-mexico.com.mx](mailto:contacto@ads-mexico.com.mx)



Actualizaciones.

## TALAN™ 2.0

A

## TALAN™ 3.0



La diferencia de hardware está en la matriz de entrada. ADS realiza las actualizaciones, con esto se ahorrará tiempo y los costos de envío.

Cambio de la matriz de entrada.



MOD8  
Jack Rj45  
con blindaje

Jack  
Banana

Puerto  
Expansión

Entrada de  
antena RF

TALAN que han tenido actualizaciones de hardware a v2.0 pueden ser actualizados a TALAN 3.0 por ADS como representante de servicio REI cualificado en México (esto requerirá cambiar el panel de entrada en TALAN), teniendo un tiempo de entrega de 5 semanas.

Pruebas de voltaje, corriente, resistencia, capacitancia y audio entre blindaje y los 8 hilos del cable de red con blindaje.



Tel. fijo 55 8881-8550

Calz. de los Jinetes 7, Las Arboledas, 52950  
Cd López Mateos, Méx.



[www.ads-mexico.com.mx](http://www.ads-mexico.com.mx)



[contacto@ads-mexico.com.mx](mailto:contacto@ads-mexico.com.mx)



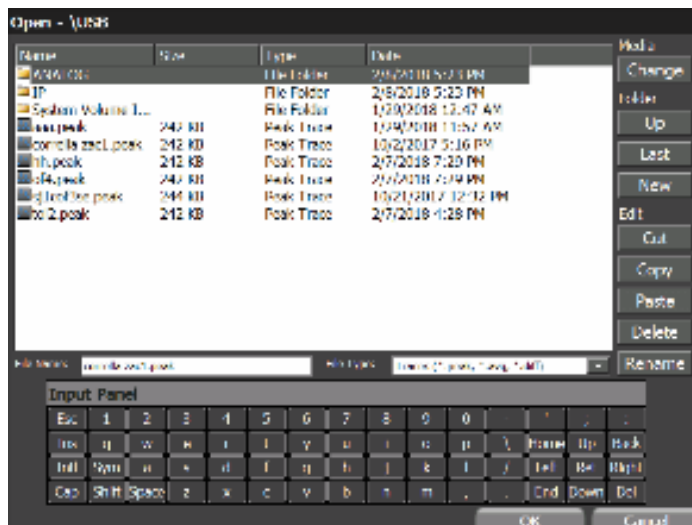


## ■ Espectrogram

Espectrograma almacenados datos de rastreo binario; toda la información de rastreo está disponible para su posterior análisis. Para detectar dispositivos que transmiten a horario (estallido).

## ■ Selección de (ITU) Unión Internacional de Telecomunicaciones

Al generar una lista de señales, el OSCOR rellenará automáticamente el campo de comentarios con información sobre la banda de frecuencia de la que podría formar parte una señal para la región ITU seleccionada actualmente.



Los diálogos de archivos en el OSCOR, como el archivo abierto y los diálogos de guardado de archivos, ahora contienen operaciones Cortar, Copiar, Pegar, Eliminar y Cambiar nombre que permiten a los usuarios copiar o mover archivos desde una tarjeta flash compacta a una unidad flash USB.



## Mantenimiento Preventivo y Correctivo a Equipos Descontinuados



OSCOR 5000E



TALAN V.2



ORION 900 MHz.



CAMARA V.1

REI al actualizar su línea de producción dejó discontinuados equipos y sin soporte a estos equipos en ADS evaluamos sus equipos dando un diagnóstico y si es posible su reparación.

